

تولید، پشتیبانی‌ها و مانع زدایی‌ها

جناب آقای ایزدی رئیس محترم سازمان صنعت، معدن تجارت استان فارس (قابل توجه جناب آقای زارع)

باسلام و احترام

به پیوست نامه ابلاغی وزارت بهداشت در خصوص فرایند صدور صلاحیت بهداشتی اصناف به انضمام پیوست های مربوطه که در کاربرگ پیوست، چهار روش خود اظهاری و خود کنترلی نیز اعلام شده به همراه نامه معاون اول محترم ریاست جمهور جهت استحضار و دستور مقتضی خدمتتان ارسال می گردد.

رونوشت:

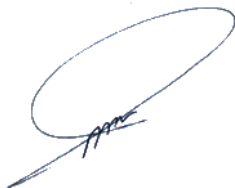
- اتاق اصناف مرکز استان جهت استحضار

- معاونت محترم توسعه مدیریت و منابع جهت استحضار (قابل توجه آقای دبیری)

دکتر عباس رضائیان زاده

معاون بهداشت و رئیس مرکز بهداشت

استان





جمهوری اسلامی ایران
وزارت بهداشت، درمان و آموزش پزشکی

شماره: ۳۰۰/۲۵۶۶۹

تاریخ: ۱۴۰۱/۱۲/۲۴

پیوست: دارد

تولید، دانش بنیان و اشتغال آفرین
(مقام معظم رهبری)

ریاست محترم دانشگاه ها/دانشکده های علوم پزشکی و خدمات بهداشتی درمانی سراسر کشور

موضوع: ابلاغ راه اندازی صدور صلاحیت بهداشتی اصناف در سامانه سامح و کاربرگ های نهایی

با سلام و احترام

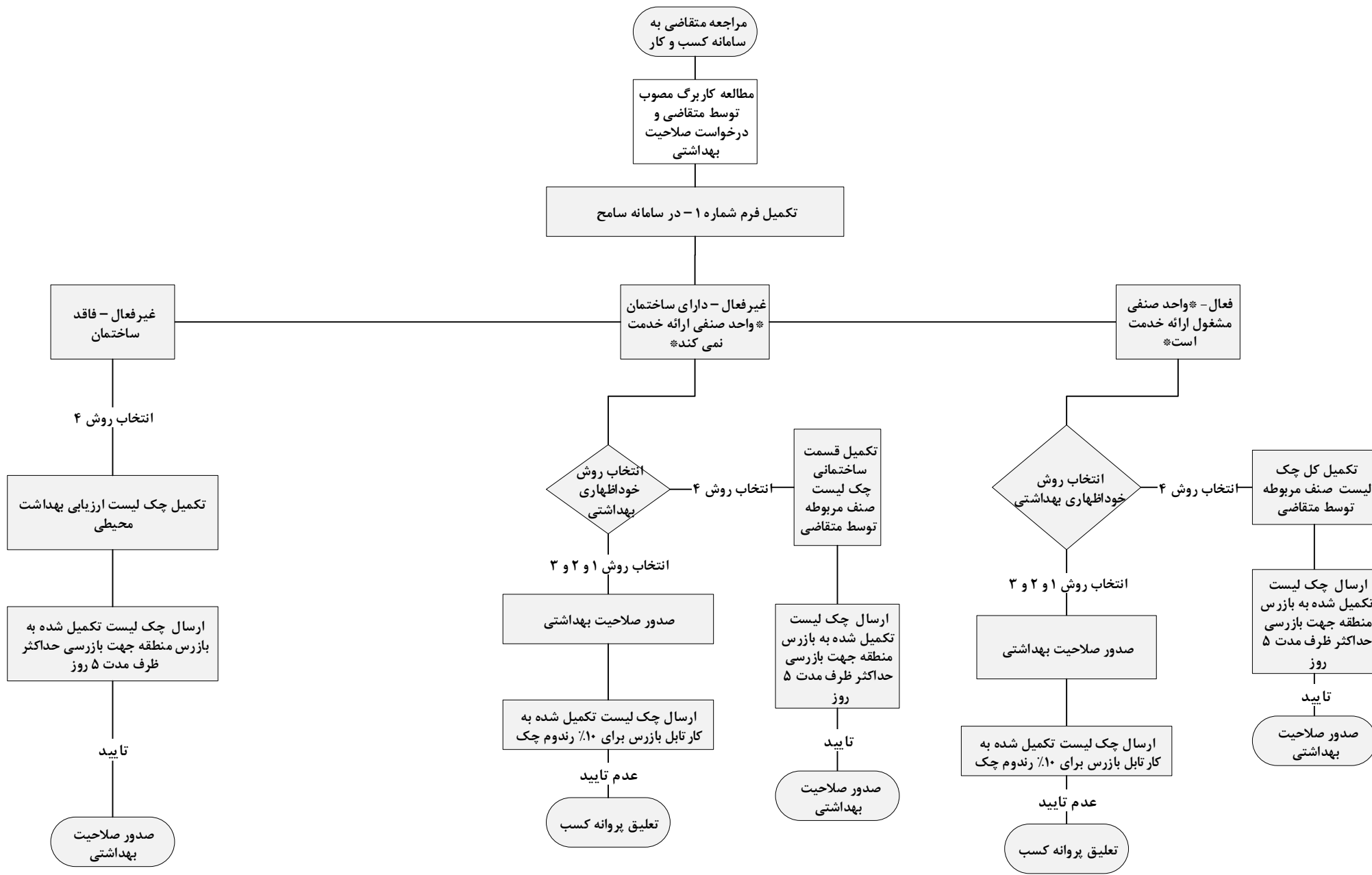
به استحضار می رساند پیاده سازی فرایند صدور الکترونیک صلاحیت بهداشتی اصناف و اتصال به سامانه اتاق اصناف ایران در سامانه سامح به طور کامل انجام شده است. لذا خواهشمند است دستور فرمایید همکاران محترم بهداشت محیط آن دانشگاه ضمن مطالعه دقیق فرایند صدور صلاحیت بهداشتی، بازه زمانی بازرسی تایید/عدم تایید (حداکثر ۵ روز کاری) را رعایت نمایند. در صورت تعیین تکلیف نشدن درخواست های صلاحیت بهداشتی از سوی بازرسان در مدت مشخص شده قانونی و به دلیل طی شدن زمان مصوب هیات عالی مقررات زدایی و بهبود محیط کسب و کار وزارت اقتصاد و امور دارایی، سامانه بطور خودکار آن ها را تایید کرده و پروانه کسب صادر خواهد شد و گردش فرآیند در سامانه ثبت می گردد.

همچنین لازم به تاکید می باشد که مبنای صدور صلاحیت های بهداشتی مطابق کاربرگ های مصوب در هیات عالی مقررات زدایی و بهبود محیط کسب و کار وزارت اقتصاد و امور دارایی بوده و سایر دستورالعمل های ارسالی قبلی در این زمینه لغو می گردد.

دکتر حسین فرشیدی
معاون بهداشت

فرم تقاضای صدور صلاحیت بهداشتی مراکز تهیه و توزیع مواد غذایی و اماکن عمومی

مشخصات متقاضی	
* نام خانوادگی:	* نام :
* نام پدر:	* کد ملی:
* تلفن همراه:	* کد پستی:
مشخصات مکان	
* نوع فعالیت صنفی:	
* آدرس :	
شرایط واحد صنفی	
* شرایط واحد صنفی : (انتخاب یکی از گزینه ها الزامی است)	
<input type="checkbox"/> فعال	<input type="checkbox"/> غیر فعال - دارای ساختمان
<input type="checkbox"/> غیرفعال - فاقد ساختمان	
روش انجام خودکنترلی و خوداظهاری بهداشتی	
* خود کنترلی و خوداظهاری بهداشتی را به روش زیر انجام می دهیم : (انتخاب یکی از گزینه ها الزامی است)	
۱. خودم ممیزی می کنم (دارای مدرک مرتبط) <input type="checkbox"/>	در صورت انتخاب کد کارشناسی :
۲. بهره گیری از کارشناس (بصورت ساعتی یا استخدامی) <input type="checkbox"/>	در صورت انتخاب کد کارشناسی :
۳. دفاتر خدمات سلامت <input type="checkbox"/>	در صورت انتخاب کد دفتر :
۴. خودم (فاقد مدرک مرتبط) <input type="checkbox"/>	
تایید و امضای متقاضی	



در صورت عدم تایید در تمام مراحل، فرایند به ابتدا برمی گردد.